

令和6年1月9日
トラスコ中山株式会社

TRUSCO工場扇（壁掛タイプ） ご使用上の注意点について

拝啓 ますますご清栄のこととお喜び申し上げます。

平素は弊社商品をご愛用いただきまして、誠にありがとうございます。

弊社が販売しております工場扇につきまして、ご使用方法によっては火災や感電の危険性が高まる場合がございます。安全なご使用の為、下記の通り改めてご使用上の注意をご案内申し上げます。

敬具

記

<対象商品>

品名：TRUSCO全閉式工場扇「ルフトハーフェン」（壁掛タイプ）

品番：TFLHA-45W-BK、TFLHA-45W-W、TFLHA-45W-OD

オレンジブック掲載ページ：5-580（2023年）※在庫限りで廃番

品名：TRUSCO全閉式工場扇「ゼフィール」（壁掛タイプ）

品番：TFZPA-45W

オレンジブック掲載ページ：5-557（2024年）

<ご使用上の注意>

- ① 電源コードは差し込みプラグから本体までピンと張った状態で使用しないでください。

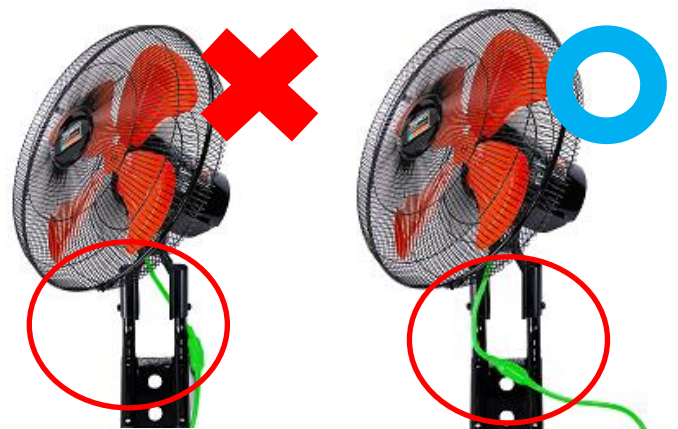
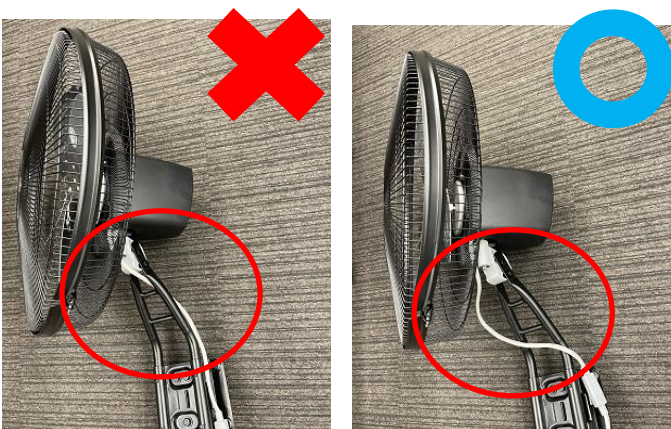
電源コードに思わぬ負荷がかかることで破損し、火災や感電の原因となります。

特に、首振り時に電源コードがピンと張ってしまう状態にならないよう、設置時には十分に確認したうえでご使用ください。

既設置品を改めてご確認ください。

ルフトハーフェン（壁掛けタイプ）

ゼフィール（壁掛けタイプ）



テンションがかかっています。

適度なゆるみがあります。

テンションがかかっています。

適度なゆるみがあります。

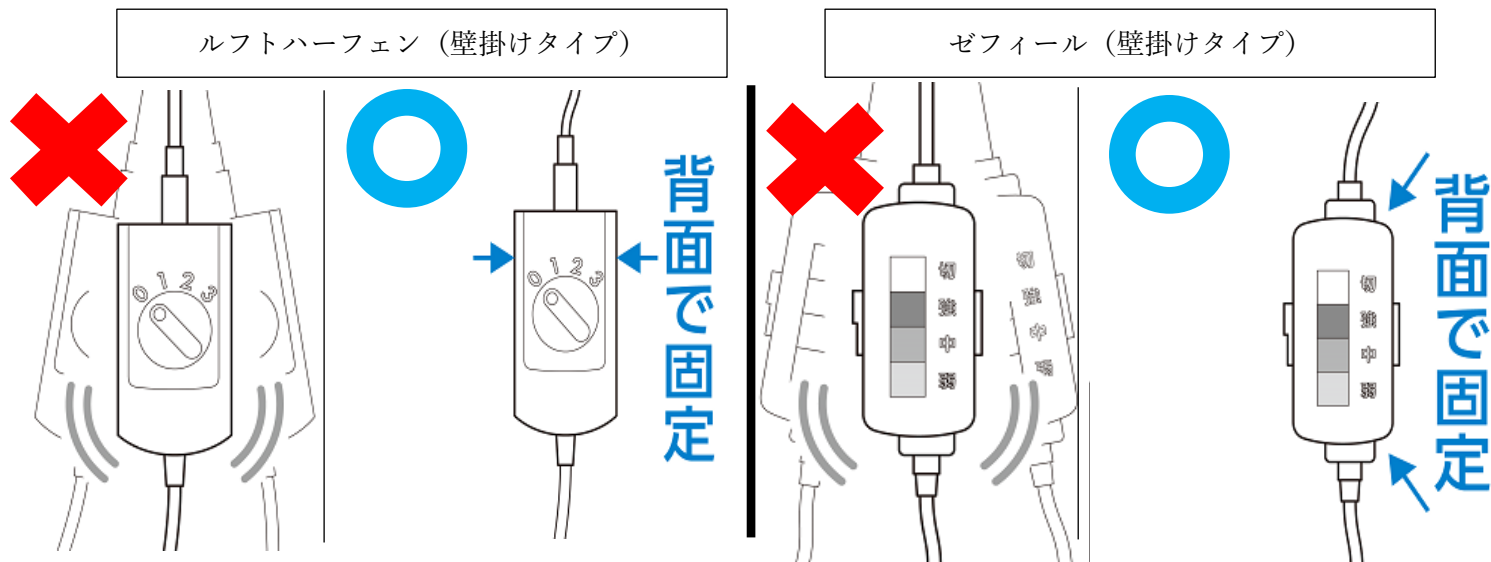
▲特に首振り周辺部で電源コードに適度なゆるみを持たせて、ピンと張ってしまわないようにしてください。

※わかりやすいようにコードを緑色に変更しています。

② 付属の延長コードを使用して、スイッチボックスを扇風機本体から離して使用する場合は、必ずスイッチボックスを壁などに固定して使用してください。

スイッチボックスがぶら下がった状態で使用すると、電源コードに思わぬ負荷がかかることで破損し、火災や感電の原因となります。

既設置品を改めてご確認ください。



▲スイッチはぶら下げて使用せず、壁などに固定させて使用してください。また固定後、必ず電源コードにゆるみがあることをご確認ください。

※なお、トラスコオレンジブック.Com の該当商品ページには取扱説明書を開示しております。

その他の注意事項等、より詳細な内容はそちらでもご確認ください。

以上

<お問い合わせ先>

本件に関するお問い合わせは、下記の窓口にて承ります。

- ・トラスコ中山（株）お客様相談室
電話：0120-509-849（フリーダイヤル）
メール：techno.center@trusco.co.jp
- ・受付時間：9：00～17：30（土、日、祝日除く）

※お客様よりお預かりしました個人情報は当社個人情報保護方針に基づいて適切に使用いたします。