

**TRUSCO**

# トラスコ中山株式会社

2007年3月期中間業績説明資料



**TRUSCO**  
**PRO TOOL**

Skilled professionals need professionally qualified tools. This line of products brings manufacturers all the advantages of using excellent equipment, and will satisfy each and every user in the workplace.

- 資料目次 -

項 目	ページ
2007年3月期(第44期)中間業績の概要	
損益計算書の概要	1
事業部別売上高売上総利益率	1
貸借対照表の概要	1
販売費及び一般管理費の内訳	2
PB販売の状況	3
月次売上高の推移	4
その他の指標	5～7
HC事業部の状況	8
トピックス	9
2007年3月期(第44期)業績の見通し	10
中期的な業績見通し	11

# 2007年3月期(第44期)中間業績の概要

## 損益計算書の概要(第44期)

(単位:百万円、%)

	第1四半期	前期比	第2四半期	前期比	中間累計	前期比	当期予算	予算比
<b>売上高</b>								
切削工具	1,813	+7.7	1,791	+4.6	3,604	+6.1	3,700	2.6
生産加工用品	3,128	+11.6	3,099	+7.8	6,227	+9.7	6,230	0.0
工事用品	3,238	+4.0	3,251	+1.7	6,490	+2.8	6,620	2.0
作業用品	5,633	+10.7	5,600	+6.6	11,234	+8.6	10,838	+3.7
ハンドツール	5,815	+0.6	5,897	+2.4	11,712	+1.5	12,200	4.0
環境安全用品	3,767	+10.9	3,971	+10.7	7,739	+10.8	7,463	+3.7
物流保管用品	4,707	+8.5	4,857	+9.4	9,564	+8.9	9,216	+3.8
研究管理用品	1,485	+16.1	1,451	+14.2	2,937	+15.2	3,051	3.7
オフィス住設用品	2,720	8.8	2,572	7.3	5,292	8.1	5,582	5.2
その他	206	33.2	172	42.3	379	37.7	0	-
計	32,517	+5.7	32,666	+4.8	65,183	+5.2	64,900	+0.4
<b>売上総利益</b>								
切削工具	274	-	317	-	592	-	-	-
生産加工用品	455	-	471	-	926	-	-	-
工事用品	667	-	603	-	1,271	-	-	-
作業用品	1,207	-	1,024	-	2,231	-	-	-
ハンドツール	1,096	-	1,185	-	2,282	-	-	-
環境安全用品	816	-	876	-	1,693	-	-	-
物流保管用品	990	-	1,002	-	1,993	-	-	-
研究管理用品	350	-	343	-	694	-	-	-
オフィス住設用品	568	-	527	-	1,095	-	-	-
その他	46	-	69	-	115	-	-	-
計	6,475	+11.9	6,421	+6.4	12,897	+8.9	12,500	+3.2
<b>売上総利益率</b>	(前期粗利率)		(前期粗利率)		(前期粗利率)			
切削工具	15.2	18.2	17.7	16.1	16.4	17.1	-	-
生産加工用品	14.5	13.5	15.2	15.3	14.9	14.4	-	-
工事用品	20.6	18.6	18.6	19.1	19.6	18.9	-	-
作業用品	21.4	18.5	18.3	19.5	19.9	19.0	-	-
ハンドツール	18.9	20.1	19.5	19.5	19.5	-	-	-
環境安全用品	21.7	21.4	22.1	21.8	21.9	21.6	-	-
物流保管用品	21.1	20.4	20.6	20.7	20.8	20.6	-	-
研究管理用品	23.6	22.6	23.7	23.1	23.7	22.8	-	-
オフィス住設用品	20.9	19.2	20.5	19.2	20.7	19.2	-	-
その他	22.6	19.4	40.1	9.3	30.5	14.4	-	-
計	19.9	18.9	19.7	19.4	19.8	19.1	19.3	0.5
<b>販売費及び一般管理費</b>	3,808	+11.5	4,147	+4.9	8,392	+8.1	8,300	+1.1
販売費率	12.4	-	12.7	-	12.9	-	-	-
<b>営業利益</b>	1,998	+11.6	2,273	+9.4	4,504	+10.5	4,200	+7.2
営業利益率	6.5	-	7.0	-	6.9	-	-	-
<b>経常利益</b>	2,108	+11.4	2,400	+12.5	4,749	+11.9	4,300	+10.5
経常利益率	6.9	-	7.3	-	7.3	-	-	-
<b>当期純利益</b>	1,202	+7.4	978	19.5	2,270	6.1	2,100	+8.1
当期純利益率	3.9	-	3.0	-	3.5	-	-	-

## 事業部別売上高・売上総利益

(単位:百万円、%)

	第1四半期	前期比	第2四半期	前期比	中間累計	前期比	予算	予算比
<b>売上高</b>								
ファクトリー事業部	23,737	+10.7	24,019	+9.7	47,757	+10.2	48,000	0.5
ワーカーズ事業部	3,952	+4.6	3,798	+4.4	7,751	+4.5	7,940	2.4
HC事業部	4,826	13.1	4,847	14.1	9,674	13.6	8,960	+8.0
計	32,517	+5.7	32,666	+4.8	65,183	+5.2	64,900	+0.4
<b>売上総利益</b>								
ファクトリー事業部	4,879	-	4,866	-	9,746	-	-	-
ワーカーズ事業部	827	-	795	-	1,623	-	-	-
HC事業部	768	-	758	-	1,526	-	-	-
計	6,475	+11.5	6,421	+6.4	12,897	+8.9	12,500	+3.2
<b>売上総利益率</b>	(前期粗利率)		(前期粗利率)		(前期粗利率)			
ファクトリー事業部	20.6	19.6	20.3	-	20.4	-	-	-
ワーカーズ事業部	20.9	20.4	21.0	-	20.9	-	-	-
HC事業部	15.9	14.7	15.7	-	15.8	-	-	-
計	19.9	18.9	19.7	-	19.8	-	19.3	-

## 貸借対照表の概要

(単位:百万円、%)

	金額	前期末増減	前期末比
現金及び預金	15,305	1,858	10.8
商品	14,767	+701	+5.0
受取手形	0	31	-
売掛金	18,071	922	4.9
建物	10,621	812	7.1
土地	12,810	+562	+4.6
買掛金	9,641	3,144	24.6
支払手形	-	-	-
資本金	5,022	-	-
資本剰余金	4,712	+0	-
利益剰余金	56,128	+1,582	+3.0
自己資本比率	81.9	-	-
<b>総資産</b>	<b>78,209</b>	<b>4,225</b>	<b>5.1</b>

\*有利子負債残高(ゼロ)

## 2007年3月期(第44期)中間業績の概要

### 主な販売費及び一般管理費の内訳

(単位:百万円、%)

	今期実績	前期実績	増減	前期比	予算	差額	予算比
運賃荷造費	600	648	47	7.4	535	65	+12.1
傭車料	404	316	87	+27.6	380	24	+6.3
広告宣伝費	155	151	4	+2.8	124	30	+25.0
販売促進費	52	62	114	-	159	211	132.7
役員報酬	123	130	7	5.5	130	6	5.4
給与及び賞与	3,864	3,830	34	+0.9	3,654	55	+1.5
賞与引当金繰入額	872	854	18	+2.1	0		
賞与引当金戻入額	1,026	1,058	32	3.0	0		
福利厚生費	537	517	19	+3.8	494	43	+8.7
接待交際費	276	142	134	+94.3	160	116	+72.5
通信費	221	216	5	+2.5	234	13	5.6
借地借家料	219	216	2	+1.4	214	4	+2.3
支払手数料	131	121	10	+8.5	124	6	+5.6
派遣出向料	214	108	105	+97.3	158	55	+35.4
租税公課	179	133	46	+34.8	199	20	10.1
減価償却費	702	468	233	+49.9	711	9	1.3
事業税等	80	69	10	+15.7	75	5	+6.7
その他	886	833	52	+6.3	941	55	5.8
計	8,392	7,763	629	+8.1	8,300	92	+1.1

# 2007年3月期(第44期)中間業績の概要 - PB販売の状況

全社 (単位:百万円, %)

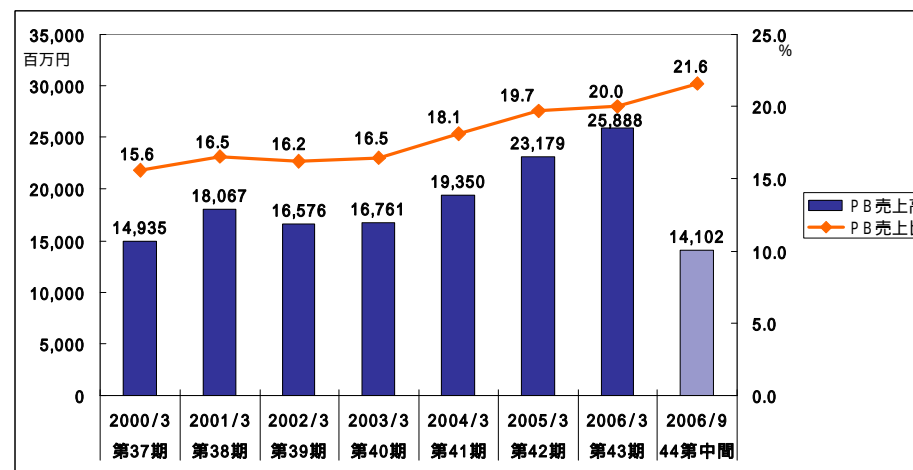
	2007年3月期中間期実績							
	PB売上高	前期PB売上	PB粗利	構成比	総売上高	前期比	PB販売率	粗利率
切削工具	110	105	36	0.8	3,604	+4.8	3.1	33.2
生産加工用品	462	413	152	3.3	6,227	+12.0	7.4	32.9
工事用品	678	582	272	4.8	6,490	+16.6	10.5	40.2
作業用品	2,191	3,393	714	15.5	11,234	+11.4	19.5	32.6
ハンドツール	1,588	-	627	11.3	11,712		13.6	39.5
環境安全用品	2,322	1,965	768	16.5	7,739	+18.2	30.0	33.1
物流保管用品	4,075	3,637	1,205	28.9	9,564	+12.0	42.6	29.6
研究管理用品	1,498	1,360	459	10.6	2,937	+10.1	51.0	30.6
オフィス住設用品	1,166	1,042	355	8.3	5,292	+11.8	22.0	30.5
その他	7	22	1	0.1	379	68.8	1.9	27.9
合計	14,102	12,523	4,593	100.00	65,183	+12.6	21.6	32.6

ファクトリー+ワーカーズ事業部 (単位:百万円, %)

	2007年3月期中間期実績							
	PB売上高	前期PB売上	PB粗利	構成比	総売上高	前期比	PB販売率	粗利率
切削工具	86	81	30	0.6	3,310	+6.3	2.6	34.7
生産加工用品	456	402	149	3.4	5,869	+13.5	7.8	32.8
工事用品	628	517	254	4.7	5,316	+21.3	11.8	40.6
作業用品	2,135	3,160	697	15.9	8,714	+13.0	24.5	32.7
ハンドツール	1,437	-	590	10.7	8,757		16.4	41.1
環境安全用品	2,193	1,792	724	16.3	6,391	+22.4	34.3	33.0
物流保管用品	3,877	3,455	1,159	28.8	9,044	+12.2	42.9	29.9
研究管理用品	1,493	1,351	457	11.1	2,928	+10.5	51.0	30.6
オフィス住設用品	1,155	1,026	352	8.6	5,036	+12.6	23.0	30.5
その他	0	0	0	0.0	140	+12.1	0.3	23.1
合計	13,465	11,788	4,417	100.0	55,509	+14.2	24.3	32.8

H C 事業部 (単位:百万円, %)

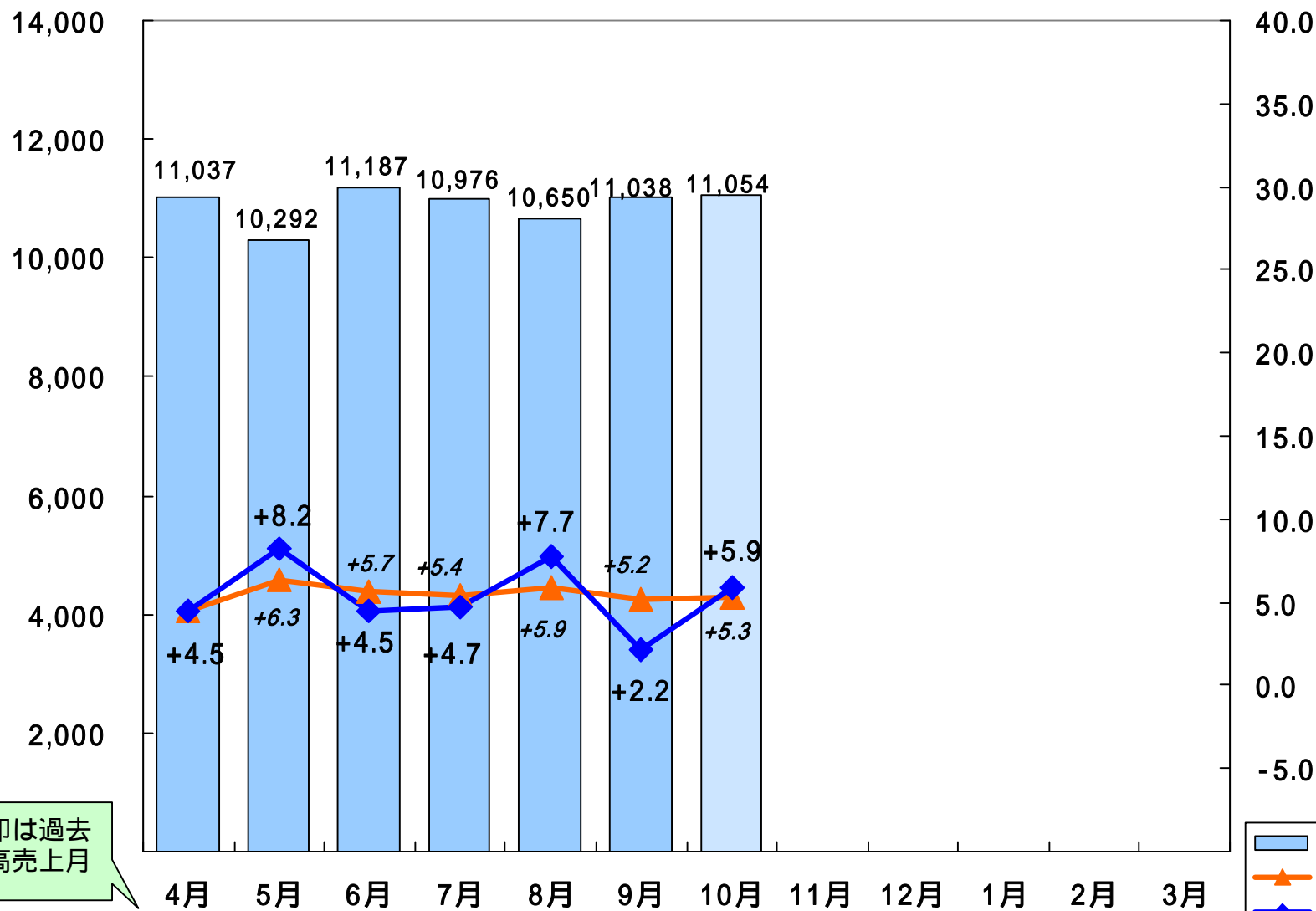
	2007年3月期中間期実績							
	PB売上高	前期PB売上	PB粗利	構成比	総売上高	前期比	PB販売率	粗利率
切削工具	23	23	6	3.7	293	+0.1	8.0	27.6
生産加工用品	6	9	2	1.0	358	33.4	1.7	37.1
工事用品	50	61	18	8.0	1,173	18.6	4.3	35.7
作業用品	56	218	16	8.9	2,519	5.8	2.2	29.5
ハンドツール	149	-	37	23.7	2,955		5.1	24.8
環境安全用品	129	164	43	20.4	1,347	21.6	9.6	33.9
物流保管用品	197	173	44	31.1	520	+13.5	37.8	22.8
研究管理用品	4	6	1	0.8	8	26.8	56.8	25.9
オフィス住設用品	10	12	3	1.6	256	18.6	3.9	29.8
その他	6	22	1	1.1	238	70.0	2.8	28.2
合計	633	693	175	100.0	9,674	8.6	6.6	27.7



# 2007年3月期(第44期)中間業績の概要 - 月次売上高の推移

単月売上高  
(百万円)

売上前年同月比  
(%)



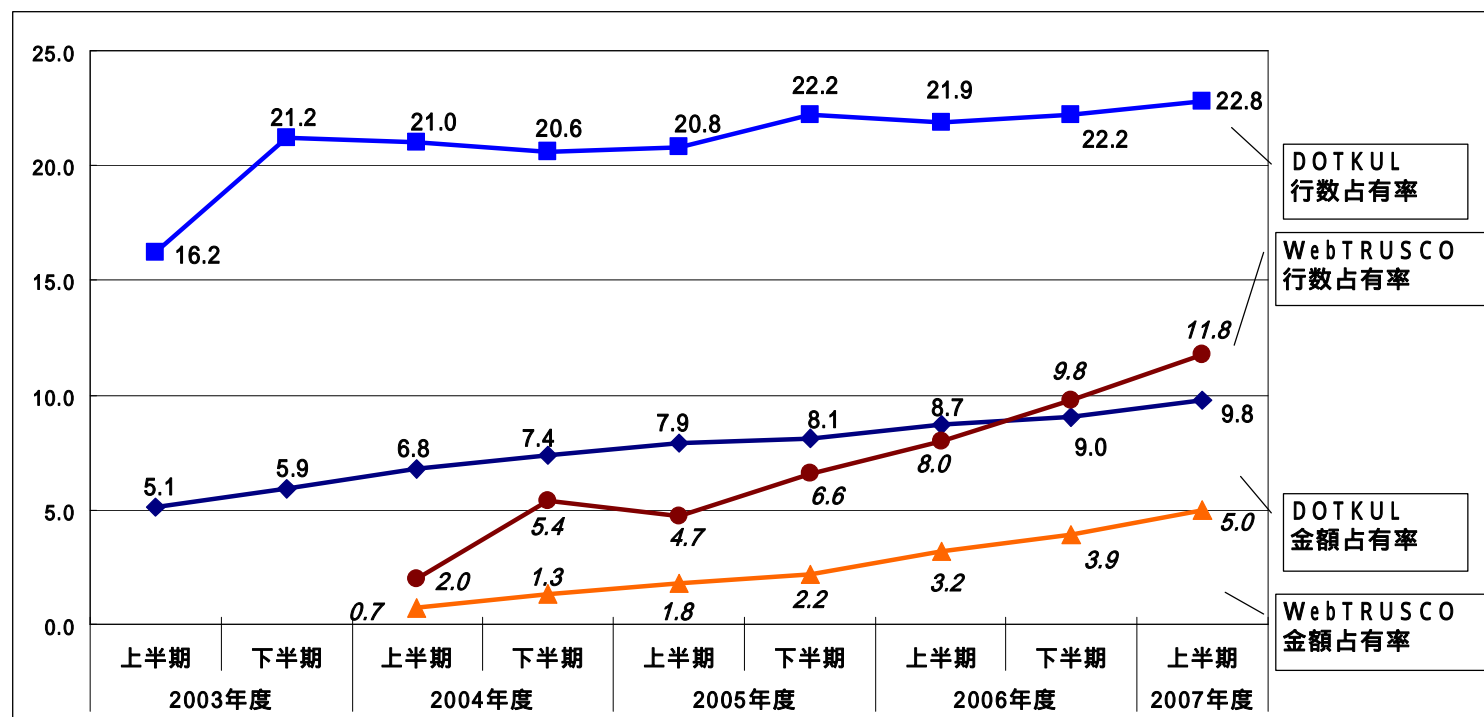
印は過去  
最高売上月

■ 第44期売上高  
▲ 累計前期比  
◆ 前年同月比

## 2007年3月期(第44期)中間業績の概要 - その他の指標

### 自動受注実績

	受注金額 (百万円)	金額前期比 (%)	金額占有率 (%)	受注行数 (行)	行数前期比 (%)	行数占有率 (%)
ドットクル(DOTKUL)	6,391	+18.1	9.8	1,388,786	+13.6	22.8
Web - TRUSCO	3,273	+64.9	5.0	718,970	+60.7	11.8
計	9,664	+30.6	14.8	2,107,756	+26.2	34.6



## 2007年3月期(第44期)中間業績の概要 - その他の指標

### 倒産発生状況(9月末)

	発生件数	発生額(千円)
第40期	22件	519,975
第41期	14件	39,316
第42期	7件	4,240
第43期	9件	17,606
第44期	0件	0

### 得意先・仕入先数(9月末)

		口座数	43期末からの増減	法人数	43期末からの増減			法人数	43期末からの増減
得意先	F	6,923	+68	3,651	-61	仕入先	F	2,729	+27
	W	4,596	-43	1,897	-62		W		
	H C	5,115	122	133	-7		H C	1,746	+27
	その他	168	+47	90	+15		その他	-	-
	計	16,802	194	5,771	-115		計	2,952	-3

### 在庫・取扱アイテム数

	黄		緑		在庫アイテム計	前年比	青	全体	前年比
	数	構成比	数	構成比					
N B 商品	50,864	91.7%	4,604	8.3%	55,468	+4,011	33,705	89,173	+10,396
P B 商品	17,172	92.9%	1,319	7.1%	18,491	+999	4,936	23,427	-277
合計	68,036	92.0%	5,923	8.0%	73,959	+5,010	38,641	112,600	+10,119

### 44期設備投資・減価償却

	第44期上半期(百万円)	第44期通期予想(百万円)	43期通期(百万円)
設備投資	1,446	7,200	7,416
減価償却	713	1,700	1,094

44期4-9月設備投資 内訳	(百万円)	44期10月以降設備投資 予定	(百万円)
豊橋営業所(土地・建物)	500	プラネット北関東	1,300
福井営業所(土地)	110	プラネット東海	600
情報システム	661	プラネット滋賀	270
その他	175	豊橋営業所(建物)	150
合計	1,446	情報システム	1,340
		その他	2,094
		合計	5,754

### 44期開設・移転事業所

開設事業所		移転事業所	
4月1日	H C 芝オフィス	7月31日	岐阜営業所
7月3日	刈谷営業所		
8月1日	春日井営業所		
9月1日	北上営業所		

### 事業所数(9月末)

本社	2ヶ所
支店・営業所	94ヶ所
オフィス	11ヶ所
物流センター	17ヶ所
合計	124ヶ所

## 2007年3月期(第44期)中間業績の概要 - その他の指標

社員数(男女別)(9月末) (単位:人)

	男	女	合計	前年同月比
役員	10		10	-1
執行役員	2		2	-2
特別総合職	29		29	-9
総合職	545	60	605	-1
一般職	200	143	343	47
特定業務職	124		124	-3
契約社員	21	5	26	5
社員計	931	208	1,139	36
パート	122	392	514	34
従業員計	1,053	600	1,653	70

\*女性比率 18.3%

入社・退職数(9月末) (単位:人)

	入社数	退職者数
第40期	89(65)	70
第41期	109(71)	60
第42期	95(76)	71
第43期	57(48)	52
第44期	73(67)	21

\* ( )内は新入社員

平均年齢・年収(43期末)

平均年齢	36.5歳
平均年収	606万円

社員数(職種別)(9月末)

	合計		管理職		本社スタッフ		一般事務		経理	
	人数	(%)	人数	(%)	人数	(%)	人数	(%)	人数	(%)
役員	10	0.6	10	0.6						
執行役員	2	0.1	2	0.1						
特別総合職	29	1.8	29	1.8						
総合職	605	36.6	124	7.5	67	4.1	1	0.1		
一般職	343	20.8	4	0.2	21	1.3	18	1.1	11	0.7
特定業務職	124	7.5					1	0.1		
契約社員	26	1.6	3	0.2	11	0.7	1	0.1		
社員計	1,139	68.9	172	10.4	99	6.0	21	1.3	11	0.7
パート	514	31.1			6	0.4	51	3.1	18	1.1
従業員計	1,653	100.0	172	10.4	105	6.4	72	4.4	29	1.8

	セールス		営業業務		商品管理		運輸	
	人数	(%)	人数	(%)	人数	(%)	人数	(%)
役員								
執行役員								
特別総合職								
総合職	255	15.4	156	9.4	2	0.1		
一般職	44	2.7	171	10.3	62	3.8	12	0.7
特定業務職			3	0.2	66	4.0	54	3.3
契約社員			1	0.1	9	0.5	1	0.1
社員計	299	18.1	331	20.0	139	8.4	67	4.1
パート			27	1.6	410	24.8	2	0.1
従業員計	299	18.1	358	21.7	549	33.2	69	4.2

## HC事業部の状況

【HC事業部当中間期法人別売上ベスト10】

順位	得意先名	売上前年伸率
1	コーナン商事(株)	-30.1%
2	(株)ナフコ	-11.6%
3	(株)カーマ	11.1%
4	ホームック(株)	13.3%
5	(株)コメリ	5.6%
6	(株)カインズ	-0.8%
7	ロイヤルHC(株)	-4.6%
8	島忠ホームセンター	-14.2%
9	ダイキ(株)	39.0%
10	イオン九州(株)	-29.5%
10社合計		-7.7%
全事業部売上		-12.1%
10社の事業部売上占有率		71.1%

【HC事業部前期法人別売上ベスト10】

順位	得意先名	売上前年伸率
1	コーナン商事(株)	3.3%
2	(株)ナフコ	10.3%
3	(株)カーマ	16.6%
4	ホームック(株)	29.0%
5	(株)カインズ	11.2%
6	(株)コメリ	1.0%
7	ロイヤルHC(株)	-9.5%
8	(株)ケーヨー	-18.0%
9	島忠ホームセンター	10.5%
10	イオン九州(株)	12.0%
10社合計		6.0%
全事業部売上		3.0%
10社の事業部売上占有率		73.0%



# 2007年3月期(第44期)業績予想について

【 四 半 期 毎 】

(単位:百万円、%)

	第1四半期実績			第2四半期実績			第3四半期予算			第4四半期予算		
	予算	構成比	前期比	予算	構成比	前期比	予算	構成比	前期比	予算	構成比	前期比
売上高	32,517	100.0	+5.7	32,666	100.0	+4.8	34,616	100.0	+4.1	34,200	100.0	+0.7
売上総利益	6,476	19.9	+11.5	6,422	19.7	+6.4	6,603	19.1	+13.6	6,700	19.6	1.0
販売費及び一般管理費	4,245	13.1	+11.5	4,148	12.7	+4.9	4,457	12.9	+12.3	4,450	13.0	+2.2
営業利益	2,231	6.9	+11.6	2,274	7.0	+9.4	2,146	6.2	+16.3	2,250	6.6	6.7
営業外収益	483	1.5	+12.2	474	1.5	+15.1	393	1.1	9.2	350	1.0	15.4
営業外費用	364	1.1	+13.4	347	1.1	2.2	488	1.4	+52.6	300	0.9	13.0
経常利益	2,349	7.2	+11.4	2,400	7.3	+12.5	2,051	5.9	+4.7	2,300	6.7	7.3
特別損失	0	0.0	-	672	0.0	-	0	0.0	-	0	0.0	100.0
当期純利益	1,292	4.0	+7.4	978	3.0	19.5	1,330	3.8	+21.2	1,400	4.1	8.5

【 四 半 期 毎 累 計 】

(単位:百万円、%)

	第1四半期実績			第2四半期実績			第3四半期予算			第4四半期予算		
	予算	構成比	前期比	予算	構成比	前期比	予算	構成比	前期比	予算	構成比	前期比
売上高	32,517	100.0	+5.7	65,184	100.0	+5.2	99,800	100.0	+4.8	134,000	100.0	+3.7
売上総利益	6,476	19.9	+11.5	12,897	19.8	+8.9	19,500	19.5	+10.5	26,200	19.6	+7.3
販売費及び一般管理費	4,245	13.1	+11.5	8,393	12.9	+8.1	12,850	12.9	+9.5	17,300	12.9	+7.5
営業利益	2,231	6.9	+11.6	4,504	6.9	+10.5	6,650	6.7	+12.3	8,900	6.6	+6.8
営業外収益	483	1.5	+12.2	957	1.5	+13.6	1,350	1.4	+5.8	1,700	1.3	+0.6
営業外費用	364	1.1	+13.4	712	1.1	+5.2	1,200	1.2	+20.4	1,500	1.1	+11.8
経常利益	2,349	7.2	+11.4	4,749	7.3	+11.9	6,800	6.8	+9.7	9,100	6.8	+4.8
特別損失	0	0.0	-	672	+1.0	-	672	+0.7	-	672	+0.5	-
当期純利益	1,292	4.0	+7.4	2,270	3.5	6.1	3,600	3.6	+2.4	5,000	3.7	0.9

上記の業績予想には、本資料の作成日現在の将来に関する前程、見通し、計画に基づく予測が含まれております。

# 中期的な業績の見込み

	第43期(2006年3月期)			第44期(2007年3月期)			第45期(2008年3月期)			第46期(2009年3月期)		
	実績	構成比 (%)	前期比 (%)	計画	構成比 (%)	前期比 (%)	計画	構成比 (%)	前期比 (%)	計画	構成比 (%)	前期比 (%)
売上高 (百万円)	129,176	100.0	9.7	134,000	100.0	3.7	144,000	100.0	7.5	152,000	100.0	5.6
ファクトリー事業部	91,154	70.6	11.6	99,400	74.2	9.0	107,500	74.7	8.1	113,500	74.7	5.6
ワークス事業部	15,554	12.0	10.6	16,600	12.4	6.7	17,500	12.2	5.4	18,500	12.2	5.7
H C 事業部	21,998	17.0	2.8	18,000	13.4	-18.2	19,000	13.2	5.6	20,000	13.2	5.3
その他	468	0.4	-21.2	-	-	-	-	-	-	-	-	-
売上総利益 (百万円)	24,421	18.9	11.2	26,200	19.6	7.3	28,700	19.9	9.5	30,900	20.3	7.7
ファクトリー事業部	17,870	19.6	14.1	20,000	20.1	11.9	21,950	20.4	9.7	23,700	20.9	8.0
ワークス事業部	3,129	20.1	9.9	3,400	20.5	8.7	3,700	21.1	8.8	3,900	21.1	5.4
H C 事業部	3,305	15.0	0.9	2,800	15.6	-15.3	3,050	16.1	8.9	3,300	16.5	8.2
その他	-	-	-	-	-	-	-	-	-	-	-	-
販売費及び一般管理費 (百万円)	16,086	12.5	7.0	17,300	12.9	7.5	18,300	12.7	5.8	19,000	12.5	3.8
営業利益 (百万円)	8,334	6.5	20.3	8,900	6.6	6.8	10,400	7.2	16.9	11,900	7.8	14.4
営業外収支 (百万円)	348	0.3	-18.1	200	0.1	-42.5	200	0.1	0.0	200	0.1	0.0
経常利益 (百万円)	8,682	6.7	18.1	9,100	6.8	4.8	10,600	7.4	16.5	12,100	8.0	14.2
当期純利益 (百万円)	5,044	3.9	19.4	5,000	3.7	-0.9	5,800	4.0	16.0	6,650	4.4	14.7
一株当たり当期純利益	152.83	-	-	151.50	-	-	175.73	-	-	201.49	-	-
一株当たり配当金	38.00	-	-	38.00	-	-	44.00	-	-	50.00	-	-
発行済株式数 (株)	33,004,372	-	-	33,004,372	-	-	33,004,372	-	-	33,004,372	-	-
設備投資額 (百万円)	7,416	-	-	7,200	-	-	5,900	-	-	5,500	-	-
減価償却費 (百万円)	1,094	-	-	1,700	-	-	2,000	-	-	2,100	-	-
商品在庫 (百万円)	14,065	-	-	15,000	-	-	17,000	-	-	20,000	-	-
プライベートブランド商品売上高 (百万円)	25,888	20.0	-	27,500	20.5	6.2	30,000	20.8	9.1	32,000	21.1	6.7
プライベートブランド商品粗利率 (%)	32.1	-	-	32.5	-	-	33.0	-	-	33.5	0.0	1.5

上記の業績予想には、本資料の作成日現在の将来に関する前程、見通し、計画に基づく予測が含まれております。